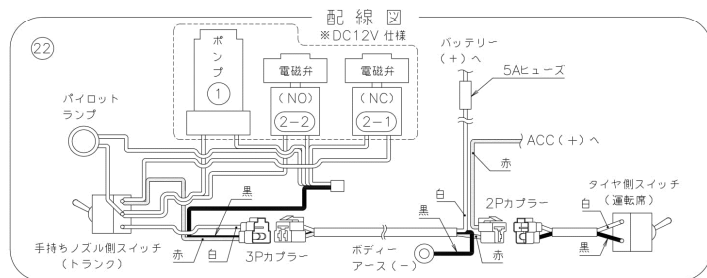
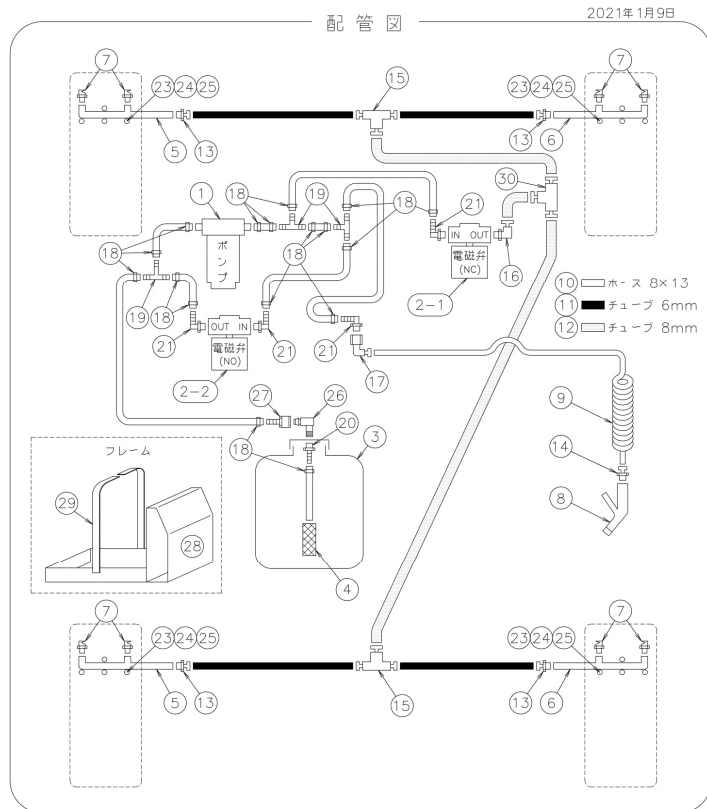


# クリンフット

乗用車用(10型)

## パ ー ツ リ ス ト

No.	品名
1	ポンプ(リリーフ付) ポンプ単品(リリーフ付)
2-1	電磁弁(NC) VCW31.6G-5-02
2-2	電磁弁(NO) VCW32.6G-5-02
3	タンク
4	フィルター
5	ノズルホルダー(L)
6	ノズルホルダー(R)
7	ノズル
8	ハンドルコック
9	コイルチューブ
10	ホース 8×13
11	チューブ 6mm
12	チューブ 8mm
13	コネクタ(小)
14	コネクタ(大)
15	異径ユニオンティー 8-6-6mm
16	メイルエルボ
17	90° メスエルボ 1/4
18	ホースバンド φ14
19	チーズ
20	ホースニップル 1/4
21	ホースニップル 1/4 90° エルボ
22	スイッチセット
23	M5×20ボルト
24	M5ブラインドナット
25	ボードファスナー
26	エルボプラグ JSL-04
27	カプラー HA-20SH
28	フレーム
29	ベルト
30	ユニオンティー 8mm
	ノズル取外し時用プラグ(SUS)
	タンクのキャップ(穴加工済み)



※改良のため性能、形状、寸法等を変更することがあります。